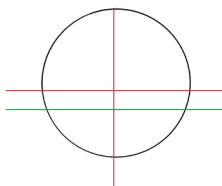
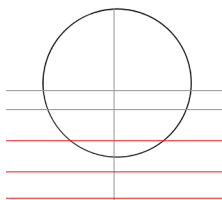


TUTORIAL: OBLIČEJ

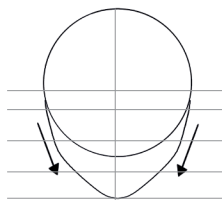
KROK ZA KROKEM, JAK NAKRESLIT OBLIČEJ Z TVÉHO
OBLÍBENÉHO MANGA KOMIKSU!



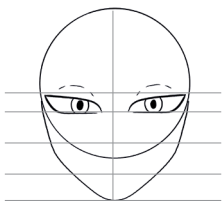
1. NAKRESLI KRUH A ROZDĚL HO VODOROVNOU A SVISLOU OSOU. NAKRESLI JEŠTĚ JEDNU VODOROVNOU ČÁRU POD PRVNÍ.



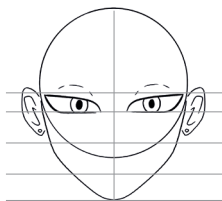
2. PŘIDEJ DALŠÍ TŘI VODOROVNÉ ČÁRY ROVNOMĚRNĚ POD SEBE.



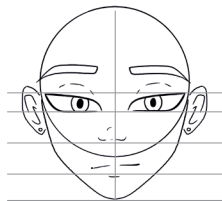
3. XNAKRESLI OBRYS TVÁŘÍ A BRADY.



4. MEZI PRVNÍ DVĚ VODOROVNÉ ČÁRY NAKRESLI OČI.



5. PŘIDEJ UŠI.



6. POKRAČUJ NOSEM, PUSOU A OBOČÍM.



7. NAKRESLI VLASY.



8. DOKRESLI TĚLO A OBDIVUJ SVOU BEZVADNOU PRÁCI!

TIPY

1. ZÁKLADNÍ SKICU UDĚLEJ MIKROTUŽKOU SHALAKU S.
2. JAKMILE BUDEŠ SE SKICOU SPOKOJENÝ, OBKRESLI SKICU JEDNÍM Z LINERŮ UNI PIN S KALIBROVANÝM HROTEM. POTOM VYMAŽ SKICU GUMOU. VÝBĚR HROTU ZÁVISÍ NA VELIKOSTI TVÉ KRESBY A TVÉM ROZHODNUTÍ, JAK ŠÍROKÝ TAH SE TI LÍBÍ.
3. ŠTĚTČOVÉ HROTY JSOU VHDNÉ PRO VYPLNĚNÍ VELKÝCH PLOCH.



Ø 0.1 mm



Ø 0.3 mm



Ø 0.5 mm



Ø 0.8 mm



Ø 1.0 mm



Brush BR



Brush BR



Brush BR



Mechanical pencil
Ø 0.5 mm
HB

TUTORIAL: EMOCE

KROK ZA KROKEM, J
AK VYJÁDRIT EMOCE TVÉ OBLÍBENÉ POSTAVY!

**1. ZLOST:**

OBOČÍ JE NÍZKO A ZAMRAČENÉ,
ZLOSTNÝ POHLED OČÍ.

2. PŘEKVAPENÍ:

ZVEDNUTÉ OBOČÍ, MEZI OČEM A
OBOČÍM JE VIDĚT LINIE VÍČKA.

3. NORMÁLNÍ:

LEHCE ZAOBLENÉ OBOČÍ
A NORMÁLNÍ OČÍ.

**4. SMUTEK:**

POKLESLÉ OBOČÍ, SLZY V OČÍCH.

5. STRACH:

POKLESLÉ OBOČÍ, VELKÉ OČÍ,
MALÉ DUHOVKY A ZORNÍČKY.

6. FRUSTRACE:

POKLESLÉ OBOČÍ,
ROZTAŽENÉ ZORNÍČKY.

TIPY

1. NEJPRVE ZKOUŠEJ SKICOVAT A CVIČIT JEN S MIKROTUŽKOU SHALAKU S.
2. JAKMILE BUDEŠ SE SKICOU SPOKOJENÝ, OBKRESLI SKICU JEDNÍM Z LINERŮ UNI PIN. VYBER SI KALIBROVANÝ HROT, POKUD CHČEŠ KONSTANTNÍ ŠÍRKU LINKY. POKUD CHČEŠ, ABY SE ŠÍRKA LINKY LIŠILA VYBER SI ŠTĚTČOVÝ HROT. PŘÁVĚ NA KRESBU KONTUR OČÍ A OBOČÍ SE HODÍ PERFECTNĚ.
3. E ŠTĚTČOVÝM HROTEM MŮŽEŠ MĚNIT ŠÍRKU TAHU V ZÁVISLOSTI NA SÍLE A ÚHLU, KTERÝ PŘI KRESLENÍ POUŽÍJEŠ. DÍKY TOMU MŮŽEŠ PLYNULE PŘECHÁZET MEZI ŠÍROKÝMI A JEMNÝMI TAHY.

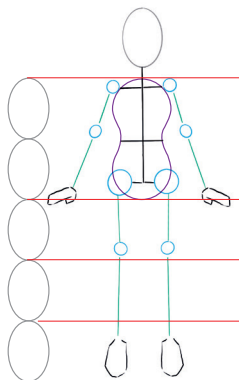


Mechanical
pencil
Ø mm
0.5 HB

TUTORIAL: POSTAVA

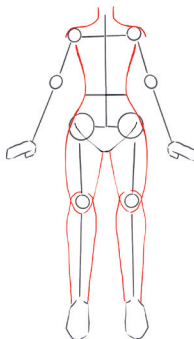


KROK ZA KROKEM,
JAK NAKRESLIT POSTAVU ZE SHOJO MANGA KOMIKSU!

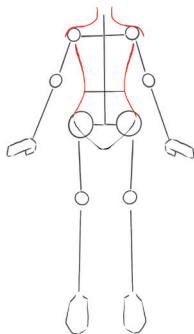


1. VELIKOST TĚLA SE ROVNÁ PĚTI NÁSOBKU VELIKOSTI HLAVY.

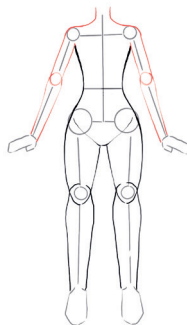
- NEJPRVE NAKRESLI ŠEST STEJNÝCH OVÁLŮ A ODDĚL JE OD SEBE ČTYŘMI VODOROVNÝMI ČÁRAMI.
- POTOM NAKRESLI ČTYŘI ČÁRY, KTERÉ NAZNAČÍ PAŽE A NOHY.
- ČÁRY ROZDĚL MALÝMI KRUHY, KTERÉ PŘEDSTAVUJÍ KLOUBY.
- PŘIJEJ OVÁLY, KTERÉ BUDOU ZÁKLADEM PRO CHODIDLA A RUCE.
- NAKONEC NAKRESLI OSMIČKU, KTERÁ SPOJUJE RAMENA A BOKY A TVORÍ TAK TĚLO.



3. POKRAČUJ DÁL, NAKRESLI BOKY A POTOM PROTÁHNI KRESBU OD BOKU DO LŮŽE KE KOLENI A DÁL KE KOTNÍKU.



2. POMOČÍ TVARU OSMIČKY NAKRESLI KŘIVKY HORNÍ ČÁSTI POSTAVY A RAMEN.



4. STEJNĚ TAK POKRAČUJ V HORNÍ ČÁSTI TĚLA. ZAČNI U RAMEN A PROTÁHNI KRESBU K LOKTŮM A POTOM K ZÁPĚSTÍ, NAKONEC VYGUMUJ POMOČNÉ ČÁRY.



POUŽIJ SVOU PŘEDSTAVIVOST K VYLEPŠENÍ POSTAVY.

TIPY

1. NEJPRVE ZKOUŠEJ SKICOVAT A CVIČIT JEN S MIKROTUŽKOU SHALAKU S...
2. JAKMILE BUDEŠ SE SKICOU SPOKOJENÝ, OBKRESLI SKICU JEDNÍM Z LINERŮ UNI PIN S KALIBROVANÝM HROTEM A VYGUMUJ POMOČNÉ LINKY. VÝBĚR HROTU ZÁVISÍ NA VELIKOSTI TVÉ KRESBY A TVĚM ROZHODNUTÍ, JAK ŠÍROKÝ TAH SE TI LÍBÍ.
3. ŠTĚTCOVÉ HROTY JSOU VHDNÉ PRO VYPLNĚNÍ VELKÝCH PLOCH.



Ø 0.1 mm



Ø 0.3 mm



Ø 0.5 mm



Ø 0.8 mm



Ø 1.0 mm



Brush 0.5 mm



Brush 0.5 mm



Brush 0.5 mm

Mechanical pencil
Ø 0.5 mm
0.5 HB